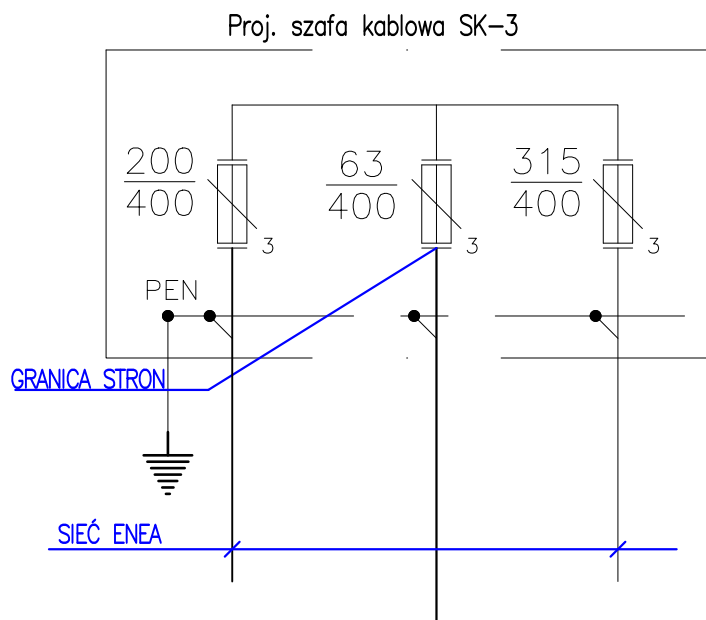


- Uwagi:
- 1. Instalację należy wykonać zgodnie z WTP 54532/2023/OD3/ZR1
 - 3. Jako zabezpieczenie przedlicznikowe zastosować wyłączniki instalacyjne 3xS301 20A.
 - 4. Licznik 3-fazowy dostarczy RD Szczecin po zawarciu umowy o dostawę i świadczenie usług przesyłowych.
 - 5. W TM stosować wyłączniki różnicowoprądowe o czułości 30mA.
 - 6. Ochrona od porażeń prądem elektrycznym poprzez samoczynne wyłączanie zasilania w czasie max 5s.
 - 7. Wszystkie urządzenia do układu pomiarowego należy przystosować do plombowania.
 - 8. Do odbioru należy dostarczyć portokół pomiaru rezystancji uziemienia. przystosować do plombowania

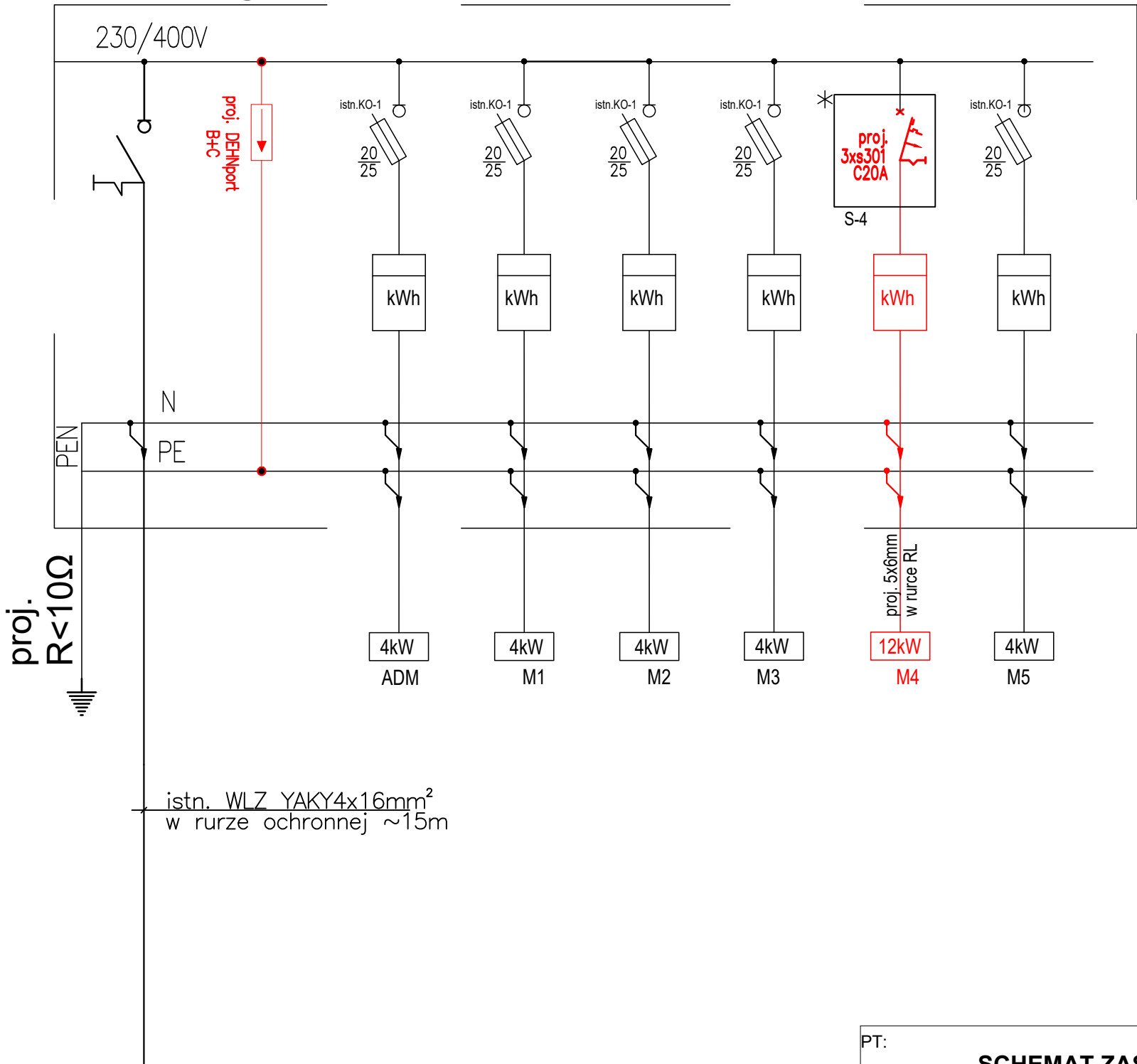


UKŁAD SIECI TN-C

OCHRONA OD PORAŻEŃ POPRZECZ

POPURZECZ SAMOCZYNNE WYL. ZASILANIA

ist. tablica główna TG



PT:			
SCHEMAT ZASILANIA			
INWESTYCJA:	Przebudowa i remont lokalu mieszkalnego w istniejącym budynku mieszkalnym wielorodzinnym		
ADRES INWESTYCJI:	ul. Mireckiego 1/4, Police		
OPRACOWALI:		nr upr.	podpisy
ELEKTRYKA gl. projektant:	mgr inż. Piotr Markowski	ZAP/0218/POOE/11	
ELEKTRYKA sprawdzil:	mgr inż. Mariusz Piątkowski	ZAP/0125/PWOE/11	
ELEKTRYKA opracowała:	mgr inż. Michał Anders		
PRACOWNIA PROJEKTOWA		DATA:	02.2024 rew. 00 z dn.
		SKALA:	1:XX
www.milo7.pl , pracownia@milo7.pl ul. Sowińskiego 24 , 70-236 Szczecin tel/fax 914319926 , kom. 608031884		NR RYS.:	IE1